

## Siang-lâng Chím-thâu

## 雙人枕頭

詞：王登雄  
 曲：張錦華  
 溫惠雄和聲



Siang-lâng chím-thâu nā bô lí iā oe kō- toa<sup>n</sup>, Mī- phōe khah kâu  
 雙人枕頭若無你也孤單，棉被卡厚



nā bô lí iā oe ùi - kōa<sup>n</sup>; Lí sī góa  
 若無你也會畏寒，你是我



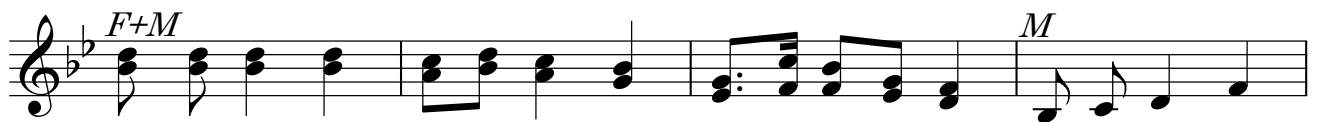
lí sī góa sì<sup>n</sup>-miā<sup>n</sup> ê un- chōa<sup>n</sup>, iā sī góa lêng-hūn ê chit - pò<sup>n</sup>;  
 你是我生命的溫泉，也是我靈魂的一半，



Ūi tiòh lí sím-mih kan - khó<sup>n</sup> góa mā m̄ kia<sup>n</sup>,  
 爲著你什麼艱苦我嘛咁驚，



Ūi tiòh lí chhian-kin bān - kin góa mā ká<sup>n</sup> ta<sup>n</sup>.  
 爲著你千斤萬斤我，嘛敢擔，



Siá<sup>n</sup> lāng oe - tit tāi - thè lí ê hêng - iá<sup>n</sup>, Ài lí ê sim,  
 誰人會得代替你的形影，愛你的心，



ài lí ê sim, lí kám oe chai - iá<sup>n</sup>.  
 愛你的心，你敢會知影。