

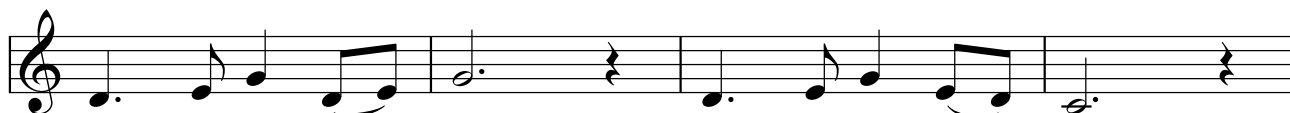
Iô E<sup>n</sup>-á Koa

## 搖 嬰 仔 歌

盧雲生詞  
呂泉生曲



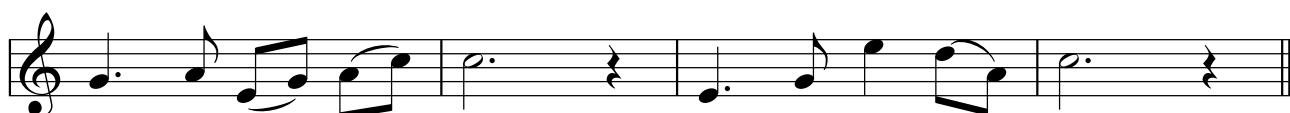
E<sup>n</sup> - á i<sup>n</sup> - i<sup>n</sup> khùn. Chit - mí tōa chit - chhùn.  
嬰 仔 嬰 嬰 睷, 一 暝 大 一 寸,



E<sup>n</sup> - á i<sup>n</sup> - i<sup>n</sup> sioh. Chit - mí tōa chit - chhioh.  
嬰 仔 嬰 嬰 惜, 一 暝 大 一 尺。



Iô - kiá<sup>n</sup> jít lòh - soa<sup>n</sup>, Phō kiá<sup>n</sup> kim - kim khòa<sup>n</sup>,  
搖 子 日 落 山, 抱 子 金 金 看,  
Chit tiám chhin - kut - jiòk, Ná khòa<sup>n</sup> ná sim - sek,  
一 點 親 骨 肉, 愈 看 愈 心 適,  
Tâng sī chit - iū<sup>n</sup> kiá<sup>n</sup>, Ná ū líóng sim - chêng,  
同 是 一 樣 子, 那 有 兩 心 情,



Kiá<sup>n</sup> sī gún sim - koa<sup>n</sup>, Kia<sup>n</sup> lí siū hong kōa<sup>n</sup>.  
子 是 我 心 肝, 驚 你 受 風 寒。  
Mí - sí iô i khùn, Thi<sup>n</sup> - kng phō lái sioh.  
暝 時 搖 伊 睷, 天 光 抱 來 惜。  
Cha - pō iā tiòh thià<sup>n</sup>, Cha - bó iā tiòh chhiá<sup>n</sup>.  
查 甫 也 著 疼, 查 某 也 著 成。