

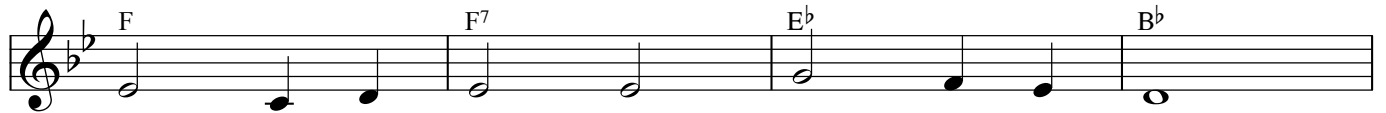
Jîn-seng Aū-pòàⁿ Tiūⁿ

人生後半場

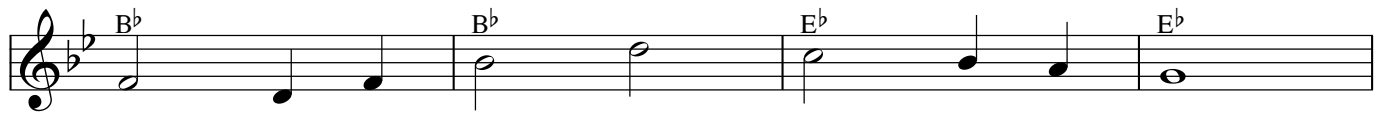
詞：鄭福信, 2006
曲：Joshua Kasin Tin



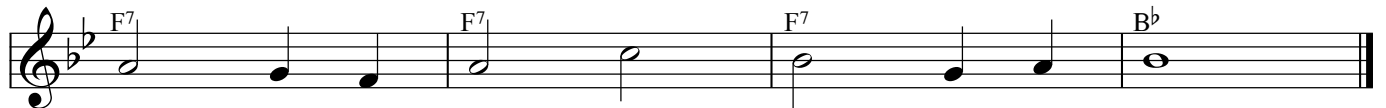
人 生 後 半 場 teh beh 開 始,
求 祢 教 阮 算 自 己 日 子,
阮 一 生 光 陰 是 主 所 定,



求 祢 將 道 路 來 指 示 我。
叫 阮 得 智 慧 清 潔 的 心。
願 祢 牽 阮 手 同 齊 來 行。



我 beh 遵 趁 你 真 理 來 行,
阮 才 能 時 間 是 主 賞 賜,
照 主 祢 旨 意 幫 助 阮 成,



我 亦 beh 專 心 敬 畏 你 名。(Ps86:11)
甘 願 順 服 主 祢 的 吩 咐。(Ps90:12)
一 切 榮 光 要 歸 主 的 名。(Ps90:10)