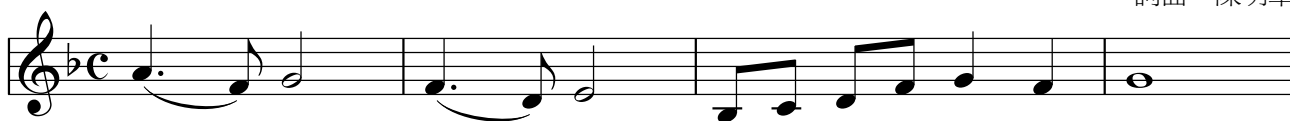
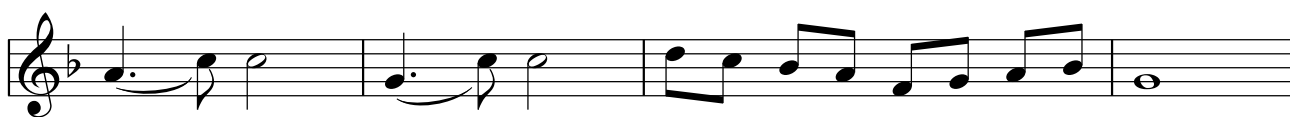


詞曲：陳明章



Chit - lúi hoe sīⁿ - lóh tē, Pa - pa ma - ma thiàⁿ siāng - chē,
 一 蕊 花 生 落 地, 爸 爸 媽 媽 疼 上 多,



Hong nā chhoe ài kah phōe, M̄-thang hō i tūi-lòh ɔ - àm tē;
 風 若 吹 愛 甲 被, 嘸 通 互 伊 墜 落 黑 暗 地,



Beh khui ê hoe su-iàu lí góa ê koan-sim, Hō i chit phiⁿseng^{tióng} ê thó - tē,
 欲 開 的 花 需 要 你 我 的 關 心, 互 伊 一 片 生 長 的 土 地,



Chhiú^{chhiú} sim liân sim lán khiā chò hóe, I sī lán ê pó - pòe.
 手 牽 手 心 連 心 咱 站 作 伙, 伊 是 咱 的 寶 貝。